



Schlüter®-KERDI-SHOWER-LT/-LTS

Escoamento

Placas com inclinação para escoamento em linha

8.8

Ficha de dados do produto

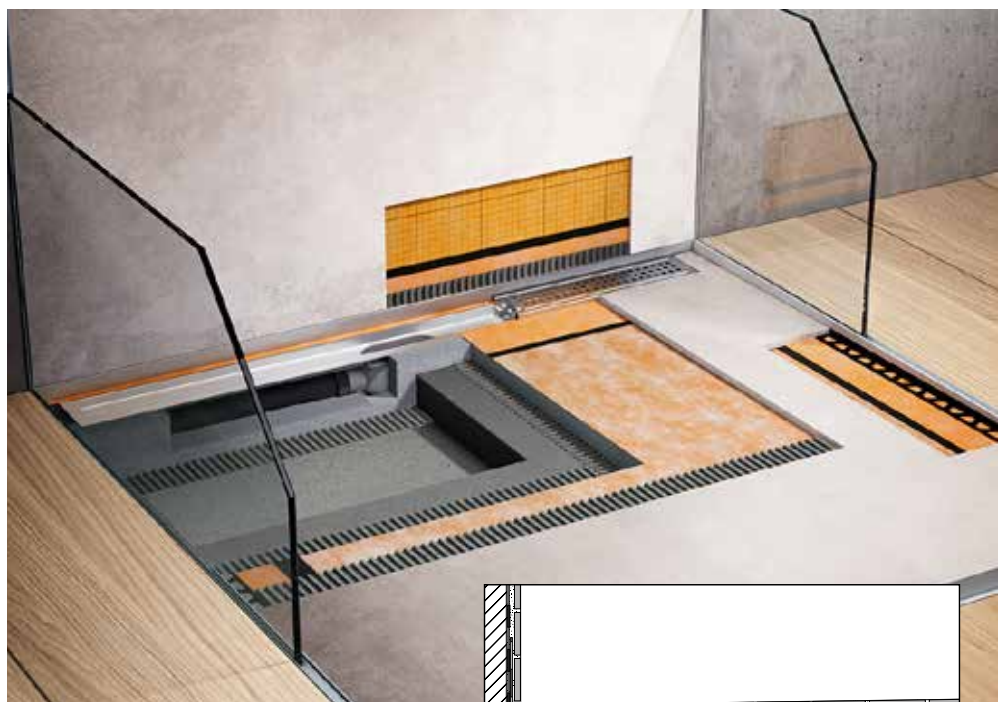
Aplicação e função

Schlüter-KERDI-SHOWER-LT é uma placa com inclinação em poliestireno expandido resistente à pressão (EPS). Foi desenvolvida em conformidade com o escoamento em linha Schlüter-KERDI-LINE (ver ficha de dados do produto 8.7). A placa com inclinação está diretamente coberta com uma impermeabilização Schlüter-KERDI à superfície e tem uma inclinação superficial adequada.

Na instalação ao centro de um escoamento em linha horizontal, é adicionada uma placa com inclinação adaptada de ambos os lados, ou de um lado em caso de instalação na parede, contra o escoamento em linha. Antes, deve preparar-se uma camada de nivelamento em betonilha ou com um enchimento isolado ligado sobre a base resistente. A altura de montagem da camada de nivelamento deve ser adaptada à respetiva placa com inclinação.

Ao montar o Schlüter-KERDI-LINE-V de escoamento vertical, é possível uma altura de montagem reduzida a partir de 24 mm.

As dimensões individuais podem ser facilmente cortadas com um x-ato, sendo que as ranhuras de corte predefinidas facilitam este corte. Em função da situação da obra, a placa com inclinação pode ser usada em bases correspondentes. (p. ex., em construção de madeira, escoamento vertical, base em argamassa ou equivalente).

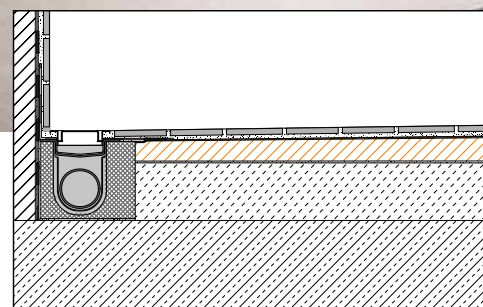


As medidas básicas que podem ser fornecidas são:

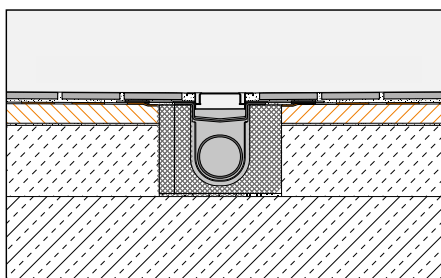
(o escoamento realiza-se sempre no primeiro lado indicado)

- 100 x 100 cm - Instalação na parede
- 122 x 122 cm - Instalação na parede
- 139,5 x 139,5 cm - Instalação na parede
- 91,5 x 139,5 cm - Instalação na parede
- 91,5 x 183 cm - Instalação na parede
- 96,5 x 193 cm - Instalação na parede
- 136,5 x 200 cm - Instalação na parede
- 193 x 96,5 cm - Instalação na parede

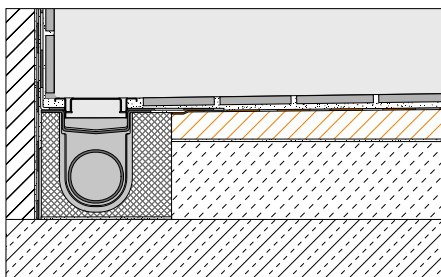
- 100 x 100 cm - Instalação ao centro
- 122 x 122 cm - Instalação ao centro
- 139,5 x 139,5 cm - Instalação ao centro



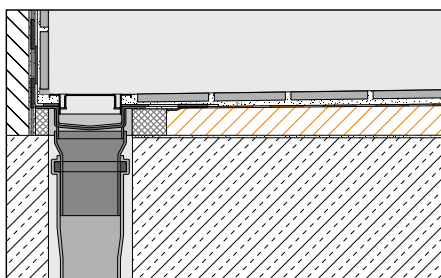
Schlüter®-KERDI-SHOWER-LTS com
Schlüter®-KERDI-LINE-H, instalação na parede



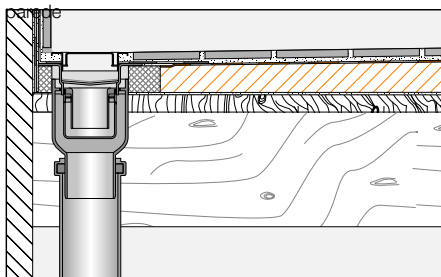
Schlüter®-KERDI-SHOWER-LT com
Schlüter®-KERDI-LINE-H, instalação ao centro



Schlüter®-KERDI-SHOWER-LTS com
Schlüter®-KERDI-LINE-H, instalação na parede



Schlüter®-KERDI-SHOWER-LTS com
Schlüter®-KERDI-LINE-V 50 GSE, instalação na



Schlüter®-KERDI-SHOWER-LTS com
Schlüter®-KERDI-LINE-V 50 GE,
cobertura em madeira – instalação na parede

Material

A placa com inclinação consiste em poliestireno expandido resistente à pressão (EPS). Na superfície, a placa com inclinação está colada com uma impermeabilização KERDI. O Schlüter-KERDI é uma membrana de impermeabilização em polietileno flexível, revestido na parte superior com um velo especial para assegurar a eficaz aderência do cimento cola e de outros materiais de revestimento.

Características do material e áreas de aplicação:

Com base na Norma DIN EN 12530, Escoamentos de água para edifícios, o Schlüter-KERDI-SHOWER-L, juntamente com o escoamento em linha KERDI-LINE, deve ser incluído na classificação K3. Esta classificação refere-se a áreas sem tráfego, por ex., zonas húmidas em habitações, lares de idosos, hotéis, escolas, instalações de chuveiros e de lavatórios. A área do pavimento pode ser sujeita à carga normal provocada pela passagem de pessoas, independentemente do formato do revestimento de acabamento. Se estiverem previstas cargas mais elevadas, por exemplo, devido a cadeiras de rodas, é necessária uma camada de distribuição da carga adicional ou revestimentos com formatos maiores. Em determinados casos, a aplicação do KERDI-SHOWER-L deve ser verificada com base nas solicitações químicas, mecânicas ou outros fatores esperados.

Modo de aplicação

Sobre este assunto, ver também a ficha de dados do produto 8.7 Schlüter-KERDI-LINE.

1. Ao instalar o KERDI-LINE-H com escoamento horizontal e sifão, é primeiro montado, de forma adequada, o suporte do canal, incl. o corpo do canal. No caso de uma base plana com altura adequada, é possível uma fixação com cimento cola.
2. A camada de nivelamento (resistência à pressão $\geq 0,3 \text{ N/mm}^2$) é colocada adequadamente sobre a base resistente. Nessa ocasião, deve prestar-se atenção para que o rebordo superior da camada de nivelamento termine aprox. 24 mm abaixo do escoamento em linha. Na aplicação de enchimentos ligados poderá ser aconselhável uma aplicação com espátula antes da colocação da placa, consoante a qualidade da superfície. Devem ser observadas as normas de instalação do respetivo fabricante.

Nota:

Se se exigir uma melhoria do ruído de impacto, deve colocar-se adicionalmente debaixo da camada de nivelamento e do KERDI-LINE-H um isolamento adequado contra o ruído de impacto (por exemplo, o KERDI-LINE -SR) e faixas perimetrais correspondentes.

3. Na instalação do escoamento vertical em linha KERDI-LINE-V, a placa com inclinação deve ser colada diretamente sobre uma base adequada, à altura adequada.
4. De acordo com a dimensão selecionada do KERDI-LINE, a placa com inclinação deve ser entalhada com o x-ato nas marcações predefinidas.
Em seguida, a placa com inclinação é colada em toda a área com cimento cola, para que termine rematadamente com o suporte do canal do KERDI-LINE. A pequena cavidade da superfície seguinte da placa com inclinação é empurrada lateralmente debaixo da flange.
5. A guarnição KERDI montada de fábrica no escoamento em linha é colada na impermeabilização de superfície seguinte da placa com inclinação, através da utilização da cola vedante Schlüter-KERDI-COLL-L.
6. Logo que a vedação de interconexões for totalmente concluída (sobre este assunto, consultar também as fichas de dados de produtos 8.1 Schlüter-KERDI e 8.4 Schlüter-KERDI-COLL-L), é possível iniciar a colocação dos materiais de revestimento através do método de camada fina. Não é necessário um tempo de espera.
7. Para a colocação dos materiais de revestimento, é aplicado cimento cola de base hidráulica diretamente sobre a impermeabilização KERDI, sendo os revestimentos integrados nela com a superfície máxima possível.

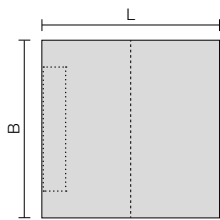
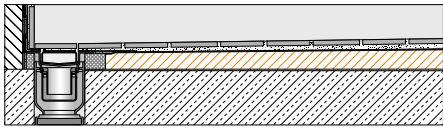
Nota: para áreas em que são exigidas impermeabilizações KERDI com uma homologação geral de controlo construtivo (abP) ou uma conformidade CE, devem apenas usar-se cimentos cola verificados no sistema com a KERDI. A pedido, teremos todo o gosto em indicar os respetivos tipos de cola.

8. Outros revestimentos, como vinil ou semelhantes são possíveis, mas não são descritos pormenorizadamente aqui, devendo ser esclarecidos em conformidade. A pedido, o nosso departamento técnico e comercial encontra-se ao seu dispor com mais recomendações.

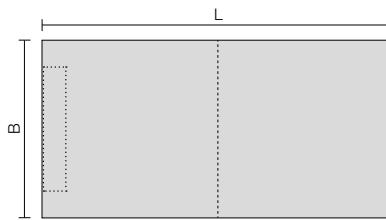


Síntese de produtos:

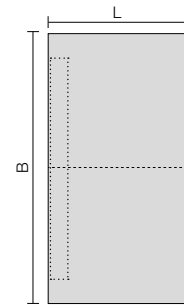
Instalação na parede



Schlüter®-KERDI-SHOWER-LTS,
PLACA quadrada



Schlüter®-KERDI-SHOWER-LTS,
escoamento no lado curto

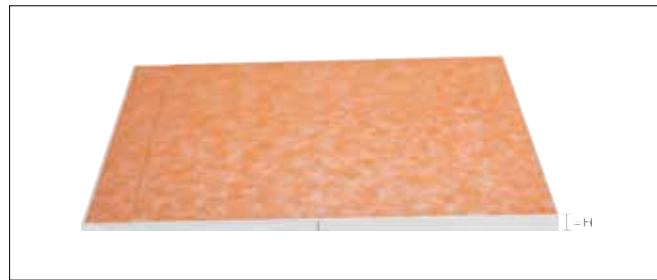


Schlüter®-KERDI-SHOWER-LTS,
escoamento no lado comprido

Schlüter®-KERDI-SHOWER-LTS

Montagem: placa com inclinação revestida com Schlüter-KERDI, quadrada (inclinação 2 %)

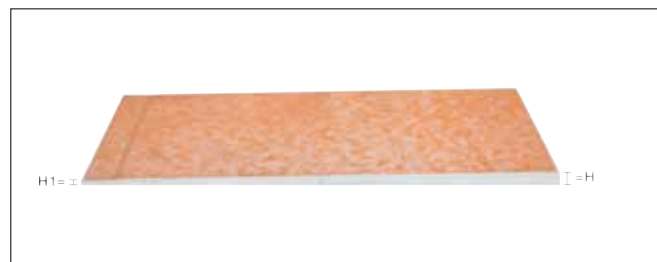
C x L = cm	A = mm
100 x 100	42
122 x 122	46
139,5 x 139,5	50



Schlüter®-KERDI-SHOWER-LTS

Montagem: placa com inclinação revestida com Schlüter-KERDI, retangular - escoamento no lado curto B

C x L = cm	A = mm	Inclinação
139,5 x 91,5	50	2%
183 x 91,5	58	2%
193 x 96,5	60	2%
200 x 136,5	39	1,25%



Schlüter®-KERDI-SHOWER-LTS

Montagem: placa com inclinação revestida com Schlüter-KERDI, retangular - escoamento no lado comprido B (inclinação 2%)

C x L = cm	A = mm
96,5 x 193	41



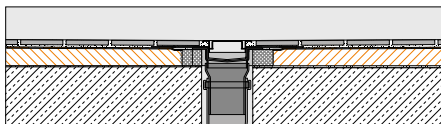


Instalação ao centro

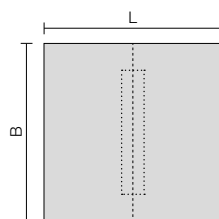
Schlüter®-KERDI-SHOWER-LT

Montagem: placas com inclinação revestidas com Schlüter-KERDI para a instalação ao centro (inclinação 2%)

C x L = cm	A = mm
100 x 100	32
122 x 122	34
139,5 x 139,5	36



Schlüter®-KERDI-SHOWER-LT com Schlüter®-KERDI-LINE-V 50 GSE, instalação ao centro



Schlüter®-KERDI-SHOWER-LT, escoamento no centro

Modelo para ofertas:

_____unid. Schlüter-KERDI-SHOWER-LT/LTS como placa com inclinação nivelada revestível a cerâmica, em espuma dura expandida de poliestireno e superfície coberta por Schlüter-KERDI, para escoamento em linha Schlüter KERDI-LINE como

- H40 / H50
- V / VS / VOS

como

- Schlüter KERDI-SHOWER-LTS,

para a instalação na parede com situação predefinida de inclinação, no tamanho:

- 100 x 100 cm
- 122 x 122 cm
- 139,5 x 139,5 cm
- 91,5 x 139,5 cm
- 91,5 x 183 cm
- 96,5 x 193 cm
- 136,5 x 200 cm
- 193 x 96,5 cm

_____unid. Schlüter-KERDI-SHOWER-LT/LTS como placa com inclinação nivelada revestível a cerâmica, em espuma dura expandida de poliestireno e superfície coberta por Schlüter-KERDI, para escoamento em linha Schlüter KERDI-LINE como

- H40 / H50
- V / VS / VOS

como

■ Schlüter KERDI-SHOWER-LT, para a instalação ao centro com situação predefinida de inclinação, no tamanho:

- 100 x 100 cm
- 122 x 122 cm
- 139,5 x 139,5 cm

fornecer e colar corretamente tendo em consideração as indicações do fabricante.

N.º do art. _____

Material: _____ €/unid.

Mão-de-obra: _____ €/unid.

Total: _____ €/unid.